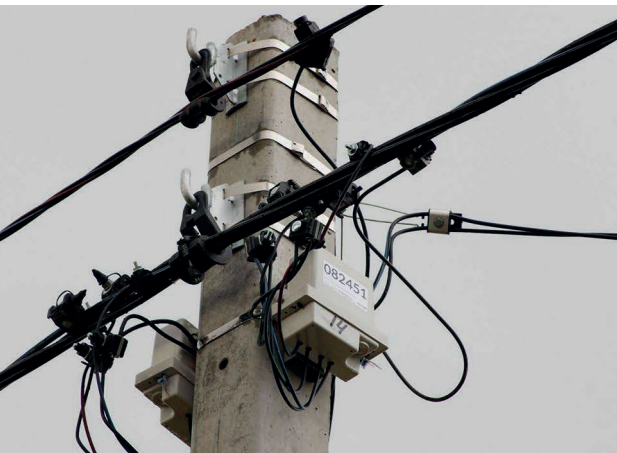


Инструкция по снятию показаний прибора учета электроэнергии с использованием выносного дисплея потребителя (пульта) приборов учета МИРТЕК-12-РУ-СП31 и МИРТЕК-32-РУ-СП31



Настоящая инструкция описывает алгоритм использования выносных дисплеев потребителя (пультов) для снятия показаний с приборов учета в SPLIT-исполнении МИРТЕК-12-РУ-СП31 и МИРТЕК-32-РУ-СП31. Данный выносной дисплей имеет два исполнения: МИРТ.426488.007РЭ и МИРТ.426488.009РЭ МИРТ.426488.009РЭ. Далее представлена инструкция для исполнения МИРТ.426488.009РЭ.

# МИРТ.426488.009РЭ



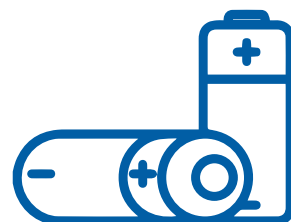
Рисунок 1. Внешний вид Пульта МИРТЕК

## 1 ВНЕШНИЙ ВИД

Внешний вид дисплея МИРТ.426488.009РЭ (далее – Пульт МИРТЕК) представлен на рисунке 1.

## 2 ПИТАНИЕ

Пульт МИРТЕК имеет автономное питание от 2-х батареек стандарта АА.



## 3 ПОРЯДОК РАБОТЫ С ПУЛЬТОМ МИРТЕК ДЛЯ СНЯТИЯ ПОКАЗАНИЙ



Рисунок 2. Кнопки управления Пульта МИРТЕК

Управление Пультом МИРТЕК осуществляется с помощью семи кнопок управления на передней панели:



## Пульт МИРТЕК имеет два режима работы: ЭНЕРГОСБЕРЕЖЕНИЕ и ОТОБРАЖЕНИЕ ПОКАЗАНИЙ

### 3.1 РЕЖИМ ЭНЕРГОСБЕРЕЖЕНИЯ

В режиме энергосбережения Пульт МИРТЕК представляет собой режим низкого потребления энергии батареи и последовательное отображение:

- номер прибора учета для связи с пультом;
- время прибора учета;
- дата прибора учета.

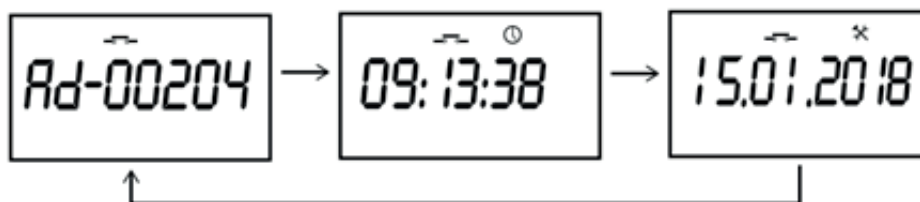


Рисунок 3. Последовательность отображения параметров в режиме энергосбережения Пульта МИРТЕК








Пульт МИРТЕК автоматически переходит в режим энергосбережения при отсутствии воздействия на кнопки управления. Выход из режима энергосбережения осуществляется нажатием кнопки «OK», после чего Пульт МИРТЕК начинает процедуру опроса прибора учета, включается подсветка, и на экране отображаются текущие показания прибора учета в кВт\*ч (kW\*h).

### 3.2 РЕЖИМ ОТОБРАЖЕНИЯ ПОКАЗАНИЙ

В данном режиме работы Пульта МИРТЕК можно просматривать следующую информацию:

- номер прибора учета для связи с пультом;
- время и дата;
- показания прибора учета (потребленная электроэнергия);
- дополнительные параметры прибора учета (сети).

#### КНОПКИ ПУЛЬТА МИРТЕК ВЫПОЛНЯЮТ СЛЕДУЮЩИЕ ФУНКЦИИ:

	включение и выключение подсветки			переключение между отображаемыми параметрами (номер прибора учета, время и дата, показания, дополнительные параметры)
	возврат в основное меню			переключение внутри выбранного параметра (например, показания переключаются от суммарного значения к значениям по тарифам)
	запуск процедуры опроса прибора учета			

Таким образом, для просмотра показаний прибора учета с помощью Пульта МИРТЕК необходимо кнопками «↑» и «↓» найти суммарные показания (рис. 4) и кнопками «↑» и «↓» «пролистать» показания прибора учета отдельно по тарифам.



Рисунок 4. Экран пульта МИРТЕК при отображении потребленной электроэнергии суммарно по всем тарифам

Пример показаний отдельно по тарифам:

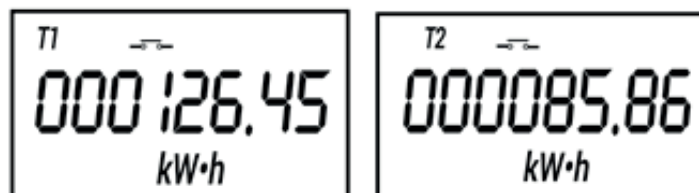


Рисунок 5. Экран пульта МИРТЕК при отображении потребленной электроэнергии отдельно по тарифам