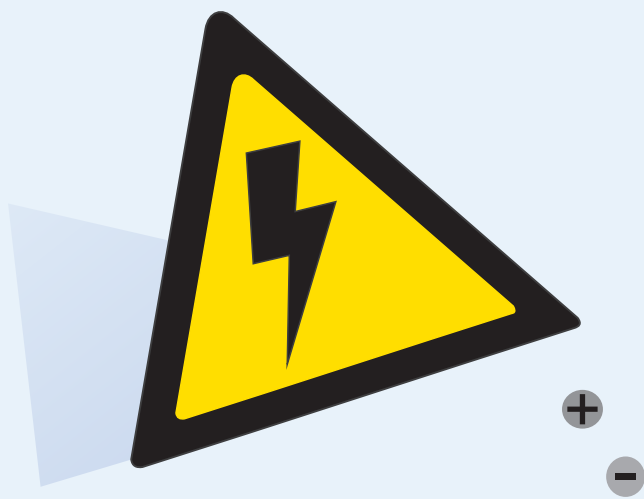


ЭЛЕКТРОЭНЕРГИЯ – это сила, которую используют для освещения улиц и квартир, для передачи информации по радио и телевидению, для движения трамваев и метро.

ЭЛЕКТРОЭНЕРГИЯ В ПРИРОДЕ – это молния, опасное атмосферное явление. Попадание молнии в землю вызывает пожары. От ее удара гибнут люди и все живое на земле.

ПОВСЕДНЕВНАЯ ЭЛЕКТРОЭНЕРГИЯ – это та же молния, только «укрошенная» людьми и спрятанная в провода линий электропередачи и трансформаторы.

Мы, энергетики, делаем все, чтобы наши объекты были соответствующим образом защищены от проникновения посторонних. На всех наших подстанциях есть предупреждающие знаки. Ты должен всегда помнить, что электросетевое оборудование опасно для жизни и здоровья.



ЧТОБЫ НЕ ПОДВЕРГАТЬ СЕБЯ РИСКУ, ЗАПОМНИ ПРОСТЫЕ ПРАВИЛА

- ✓ Не заходи на территорию и в помещения электросетевых сооружений, в трансформаторные подстанции или подвалы, где находятся электрические провода
- ✓ Не открывай двери электроустановок и не проникай за ограждения и барьеры
- ✓ Не поливай электрические предметы водой
- ✓ Не влезай на опоры линий электропередачи
- ✓ Не играй рядом с линиями электропередачи, не разжигай под ними костры, не складывай рядом дрова, солому и другие легковоспламеняющиеся предметы
- ✓ Не набрасывай на провода проволоку и другие предметы
- ✓ Не разбивай изоляторы и не открывай лестничные электрощиты и вводные щиты, находящиеся в подъездах домов.



Если ты **НЕ** будешь соблюдать эти правила, то получишь электрический удар, который похож на удар молнии.

Последствия электрического удара:

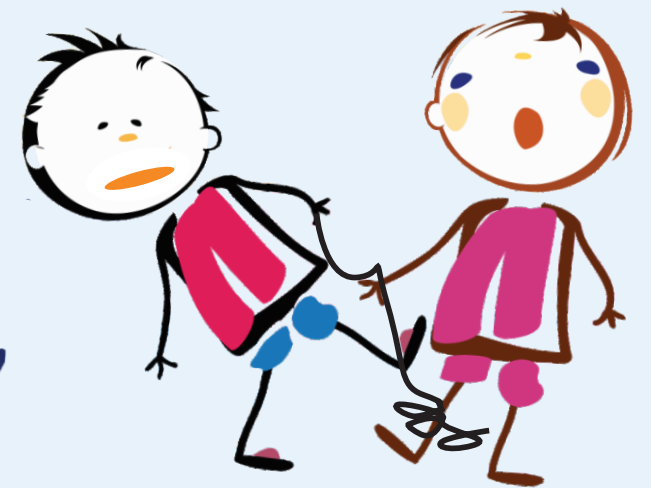
- Крупные болевые ожоги
- Потеря сознания
- Нарушение работы сердца и дыхания
- Смерть

- ✓ Не приближайся к оборванному проводу ближе чем на 10 метров, а тем более не прикасайся к нему

Рядом с проводом высокого напряжения на поверхности земли в радиусе 8-10 метров образуется опасная зона, проводящая электрический ток – зона «шагового» напряжения, попадание в которую вызывает удар током.

- ✓ Не кради провода

Можно получить удар током. И, кроме того, тебя будут судить и могут посадить в тюрьму, потому что кража – это преступление.



Если ты обнаружил провисший или оборванный провод, упавший на землю, открытые двери и люки электроустановок, поврежденные опоры, **немедленно сообщи** об этом по телефону горячей линии ОАО «Ленэнерго» (812) 494-31-71 или по телефону Службы спасения 112 и взрослым.

В 2010 году в Санкт-Петербурге и Ленинградской области произошло несколько несчастных случаев поражения электрическим током детей, в том числе со смертельным исходом.

Соблюдай осторожность рядом с энергообъектами и электрическими приборами! БЕРЕГИ СВОЮ ЖИЗНЬ!

ПРОЕКТ ПРОХОДИТ ПРИ ПОДДЕРЖКЕ:

 Комитета по образованию Правительства Санкт-Петербурга

 ГУ МЧС России по Санкт-Петербургу

ПРАВИЛА ЭЛЕКТРОБЕЗОПАСНОСТИ ДОМА:

1. Выключай все электрическое оборудование, которое не используешь (телевизоры, компьютеры), особенно ночью, когда огонь может быстро распространяться во время сна.
2. Не накрывай лампы тканью.
3. Не допускай скручивания проводов.
4. Не клади электрические приборы вблизи штор или мебели, не допускай попадания на них сухой одежды или ткани.

ПОМНИ, ЭЛЕКТРОПРИБОРЫ НЕЛЬЗЯ ТУШИТЬ ВОДОЙ! Если ты почувствовал в помещении запах горячей электропроводки или обнаружил искрящиеся электроприборы, сразу вызывай пожарную охрану!

*Электрический ток, действуя на организм человека, может привести к электрическому удару, ожогу, металлизации кожи, потере сознания, нарушению работы сердца и дыхания, к смерти.



**125 ЛЕТ
БЕЗОПАСНОЙ
ЭЛЕКТРОЭНЕРГИИ**